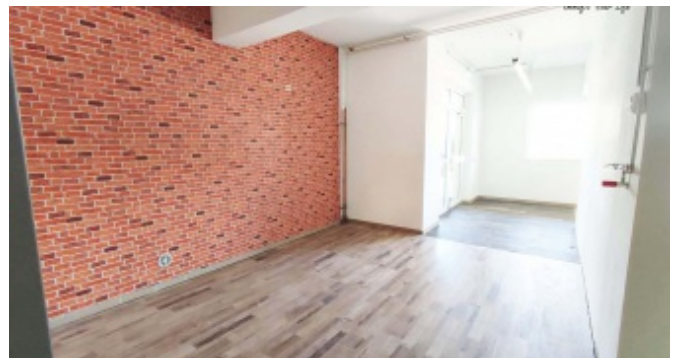


****ERFOLGREICH VERMITTELT** Großzügige
(Geschäfts)Fläche - barrierefrei - für Gewerbe zu
vermieten - Beste Lage**

8561, Söding-Sankt Johann

Wohnfläche: 189 m² **Zimmer:** 0
Ort: 8561, Söding-Sankt Johann
Mietpreis EUR 1.725,00





Ausstattung

Parkplätze	6
Keller	-
Möbliert	-
Terrasse / Balkone	-
Grünfläche	-

Anschlüsse/Versorgung

Wasser	Öffentlich
Heizung	Gasheizung
Strom	Ja

Beschreibung

Diese (Geschäfts)Fläche steht voraussichtlich ab sofort im Zentrum von Söding - Sankt Johann zur Verfügung. Leicht einsehbar und erreichbar, können Sie hier Ihr Unternehmen verwirklichen.

Allgemeine Informationen

Subjektive Bewertung	-
Grundstücksfläche (ca.)	0
Himmelsausrichtung	-
Widmung	-
Bebauungsdichte	-
Baujahr (ca.)	2001
Sanierungsarbeiten, wann	-
Betriebsstättengenehmigung	-

Verbrauchsdaten/Kosten

Betriebskosten	EUR 130,00
Heizkosten	-
Kaution	EUR 3.000,00
Monatliche Gesamtkosten (inkl. USt) -	-
Ablöse	-
Maklerprovision BMM	1, 2 BMM + gesetzl. USt

Hinweis: Foto ist nicht der aktuelle Stand (derzeit wird darin ein Fitness-Studio betrieben)

- Wohnfläche: ca. 189 m²
- Aufteilung der Räumlichkeiten: 1 große Geschäftsfläche, 1 weitere Geschäftsfläche, Vorraum, WC
- Ausstattung: Gepflegte Räumlichkeiten zzgl. genügend Parkplätze

- Mietpreis: EUR 1.725,88 (inkl. USt, inkl. Betriebskosten) Strom und Telefon extra!
- Detaillierte Aufgliederung:
Hauptmietzins: EUR 1.450,00 + 10% USt = EUR 1.595,00
Servicespesen HV: EUR 0,80 + 10% USt = EUR 0,88
Betriebskosten: EUR 118,00 + 10% USt = EUR 130,00

Strom und Telefon sind selbst anzumelden und auf eigene Rechnung zu bezahlen.

Energieausweis ist in Arbeit.

- Kautions: EUR 3.000,--
- Honorar: 1 - 2 Bruttomonatsmieten + gesetzl. USt (20 %) Provision

- **Energieausweis:** Sollte es keine Daten zum Energieausweis gem. EAVG geben, dann wurde vom Verkäufer/Vermieter/Verpächter nach Aufklärung über die generelle Vorlagepflicht ab 1.1.2009 noch keiner vorgelegt. Im Falle der Nichtvorlage gilt zumindest eine dem Alter und der Art des Gebäudes entsprechende Gesamtenergieeffizienz als vereinbart.

Die Angaben erfolgen aufgrund der Informationen und der Unterlagen, die uns vom Eigentümer zur Verfügung gestellt werden und sind ohne Gewähr. Die Zahlenangaben, Informationen über Baujahr, Ausführung, Zustand, etc. beruhen teilweise auf Schätzungen bzw. Annahmen und sind daher ebenfalls ohne Gewähr! Der Grundbuchsstand hinsichtlich der Widmung des Grundstückes muss nicht mit der tatsächlichen Widmung des Grundstückes übereinstimmen! Skizzen und Pläne können von den Maßen in der Natur abweichen und muss daher eine Flächenangabe nicht mit den Maßen in natura übereinstimmen! Bei Interesse informieren Sie sich am besten immer beim zuständigen Gemeindeamt bzw. den zuständigen Ämtern und Behörden nach Absprache mit uns! Besichtigen Sie das Haus auch ruhig mit einem Experten Ihrer Wahl bzw. mehrmals! Die Angabe des Kaufpreises ist exklusive der Kaufnebenkosten (Grunderwerbssteuer, Grundbucheintragungsgebühr, Kosten der Vertragserrichtung und grundbücherlichen Durchführung nach Tarif des jeweiligen Urkundenerrichters sowie Barauslagen für Beglaubigungen und Stempelgebühren, Kosten und Abgaben für Grundverkehrsverfahren länderspezifisch unterschiedlich, Vermittlungsprovision, etc.)! Angebot vorbehaltlich Zwischenvermittlung (Zwischenverkauf, Zwischenvermietung, Rückzug des Verkäufers, ...) bzw. Rückzug des Angebotes durch den / die Eigentümer. Angebot vorbehaltlich Fehler bzw. Irrtümer!

Möchten Sie mehr wissen?

Erst eine ausführliche Innen- bzw. Außenbesichtigung, kann Ihnen den richtigen Eindruck vermitteln, da Fotos oft nicht so wirklich den tatsächlichen Zustand wiedergeben können! Sollte von Ihnen dann ein ernsthaftes Interesse bestehen, so werden wir versuchen alle nötigen Informationen an Sie weiterzuleiten bzw. für Sie herbeizuschaffen bzw. Ansprechpersonen namhaft zu machen! Alle Besichtigungen mit Bestätigung durch einen Besichtigungsschein sind unverbindlich und kostenlos!

Seit 01.01.2009 ist der Energieausweis bei Verkauf und Vermietung verpflichtend beizubringen. Informieren Sie sich daher darüber bzw. stellen wir Ihnen gerne eine Kontakt zu einem technischen Büro her, damit dieser den Energieausweis für Sie erstellt!

Rufen Sie gleich an um einen Besichtigungstermin zu vereinbaren.

Wir freuen uns über Ihre Anfrage.

Bewertung

Immobilie ☆☆☆☆☆
0 Bewertung(en)

Anbieter ★★★★★
2 Bewertung(en)

Anbieterinfos

Ortner KG | Immofit Your Life | immofit.at
8561 Söding
Packerstraße 72
0313750460
IMMOPLANET-NR: 285
VERÖFFENTLICHUNG: 26.07.2024
ÄNDERUNG: 26.07.2024



© Copyright 2006-2024 3marketing e.U.

Wir verwenden Cookies für ein optimales Nutzungserlebnis. [Mehr Informationen](#)